

F-SECURE KEY PREMIUM

Schritt für Schritt erklärt

Was ist F-Secure Key?

F-Secure Key Premium ist eine Passwortmanager-App für all Ihre Geräte. Mit F-Secure Key Premium können Sie Ihre Passwörter und persönlichen Zugangsdaten für Internetdienste und Anwendungen zentral speichern und gegen unerwünschte Zugriffe durch Dritte absichern. Sie müssen sich nur noch ein einziges Passwort merken - Ihr Master-Passwort. Mit diesem haben Sie Zugriff auf all Ihre Passwörter, die automatisch über eine verschlüsselte Verbindung auf Ihren Geräten synchron gehalten werden. Ihre Passwörter sind so bestens geschützt und dennoch überall verfügbar.

Achtung: Bitte beachten Sie, dass die Nutzung von F-Secure Key auf mehreren Geräten, sowie die Synchronisation Ihrer Geräte untereinander nur mit der aktivierten Premium-Version von F-Secure Key funktioniert!

Für welche Systeme ist F-Secure Key geeignet und wo kann ich die Anwendung herunterladen?

F-Secure Key ist für Windows 7 oder höher, OS X 10.7 oder höher, iOS 5 oder höher, Android 4.0 oder höher verfügbar und kann wie folgt runtergeladen werden:



» [Windows](#)



» [Apple](#)



» [Android](#)

iOS

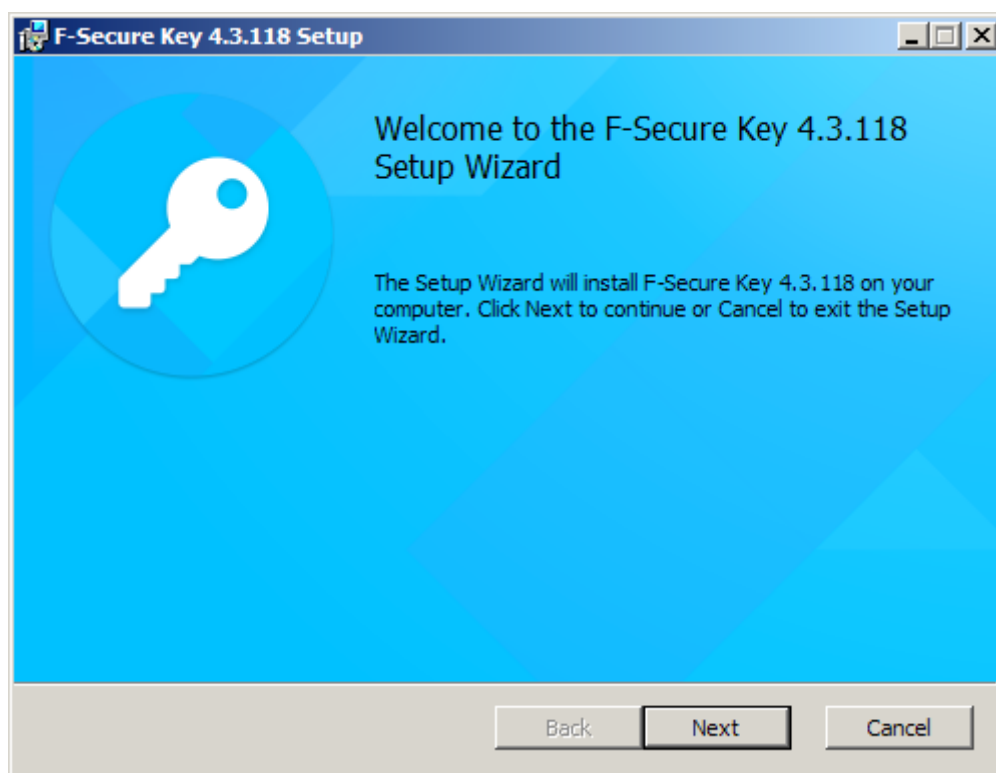
» [iOS](#)



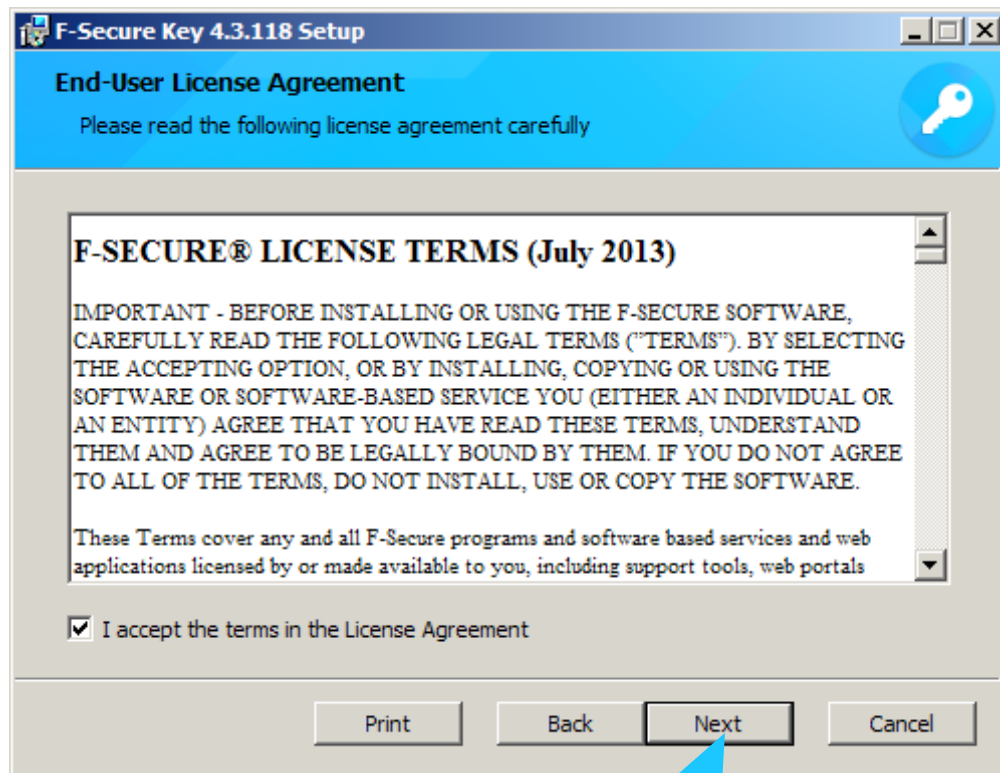
WINDOWS

Wie funktioniert die Einrichtung von F-Secure Key unter Windows?

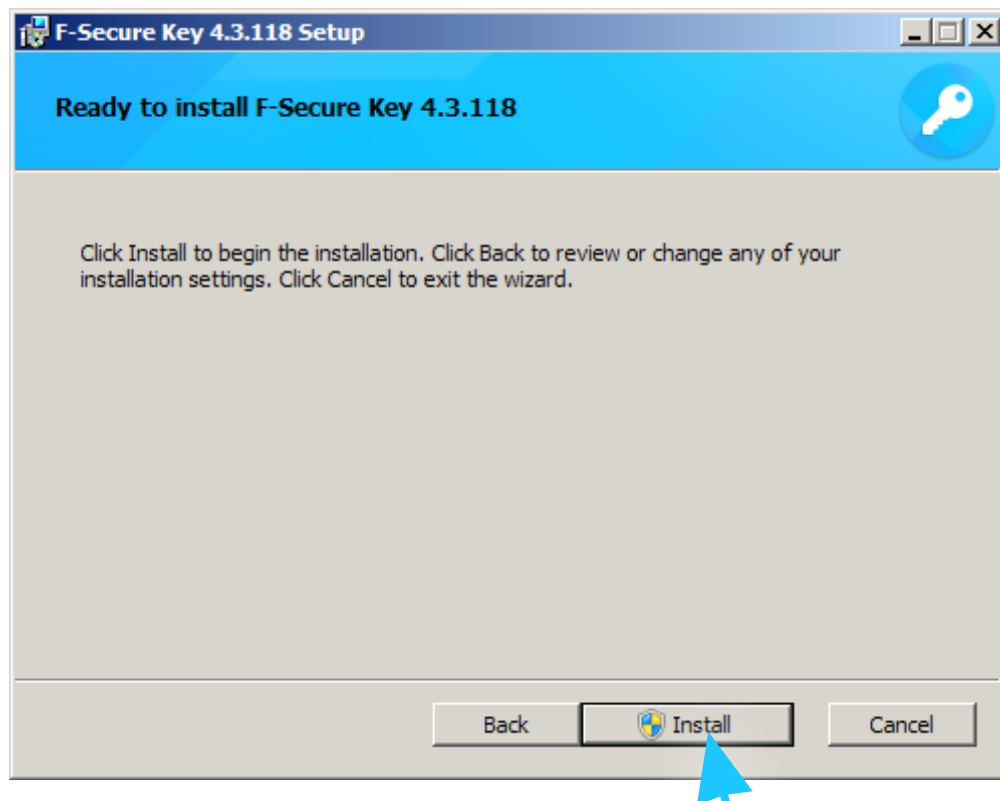
Starten Sie das Setup-Programm auf Ihrem Rechner



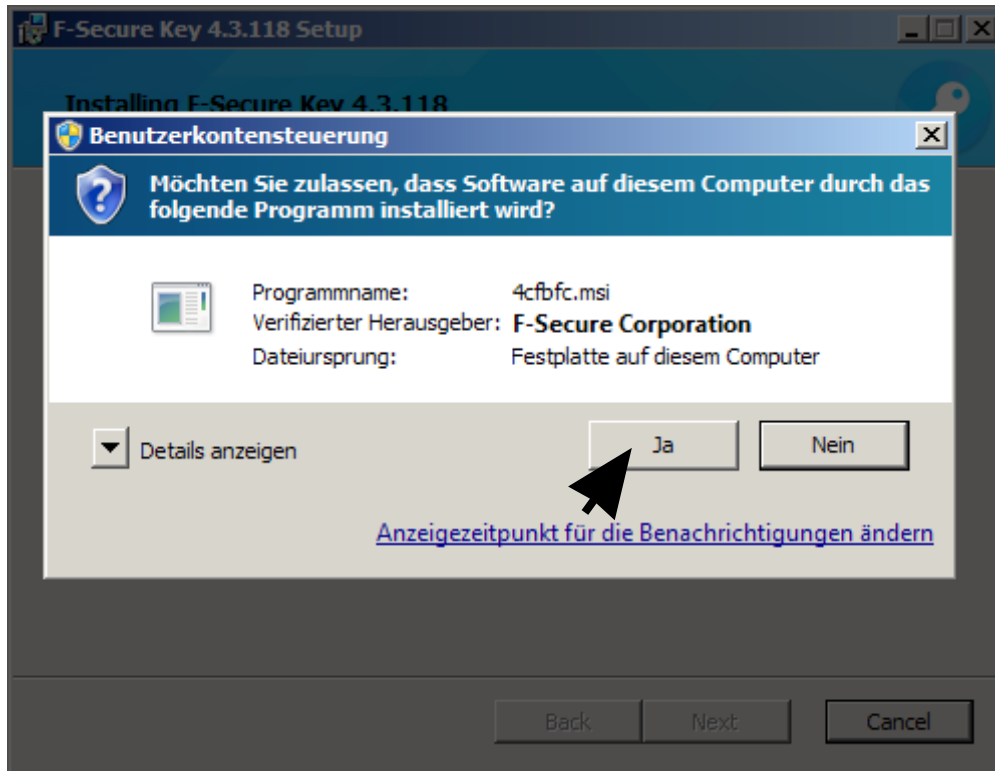
Bestätigen Sie bitte die Nutzungsbedingungen



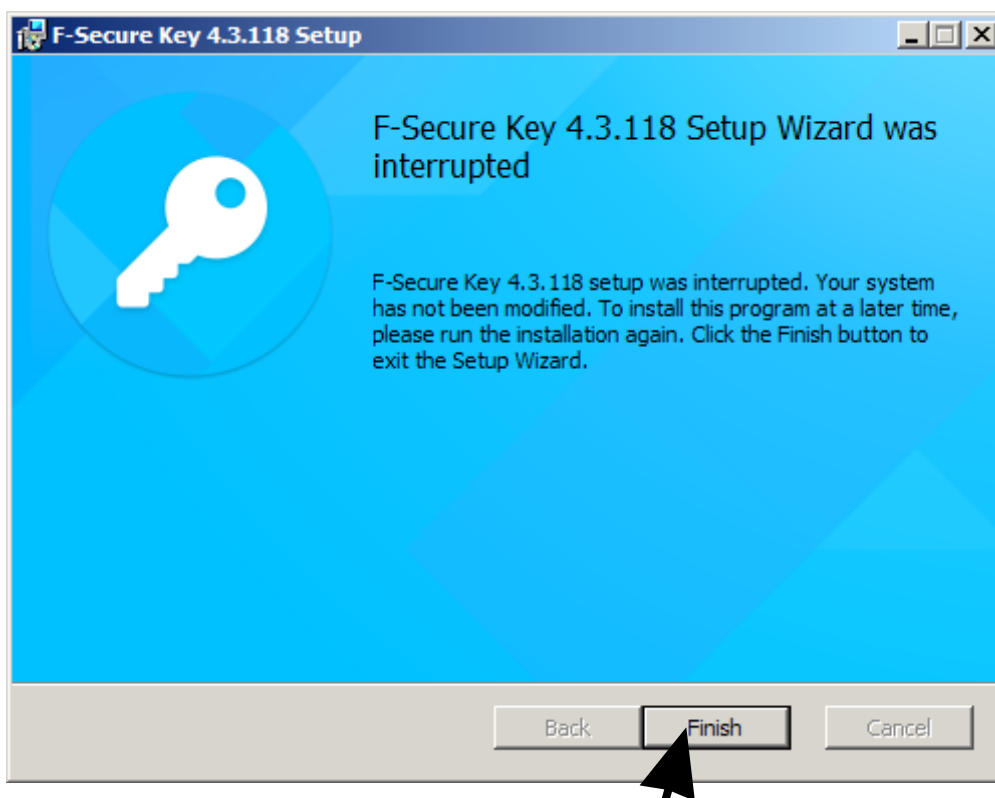
Wählen Sie das gewünschte Installationsverzeichnis und klicken Sie auf „Install“ um das Programm zu installieren



Falls Sie Windows jetzt dazu auffordert, bestätigen Sie bitte mit „Ja“, dass F-Secure Key auf Ihren PC installiert werden darf



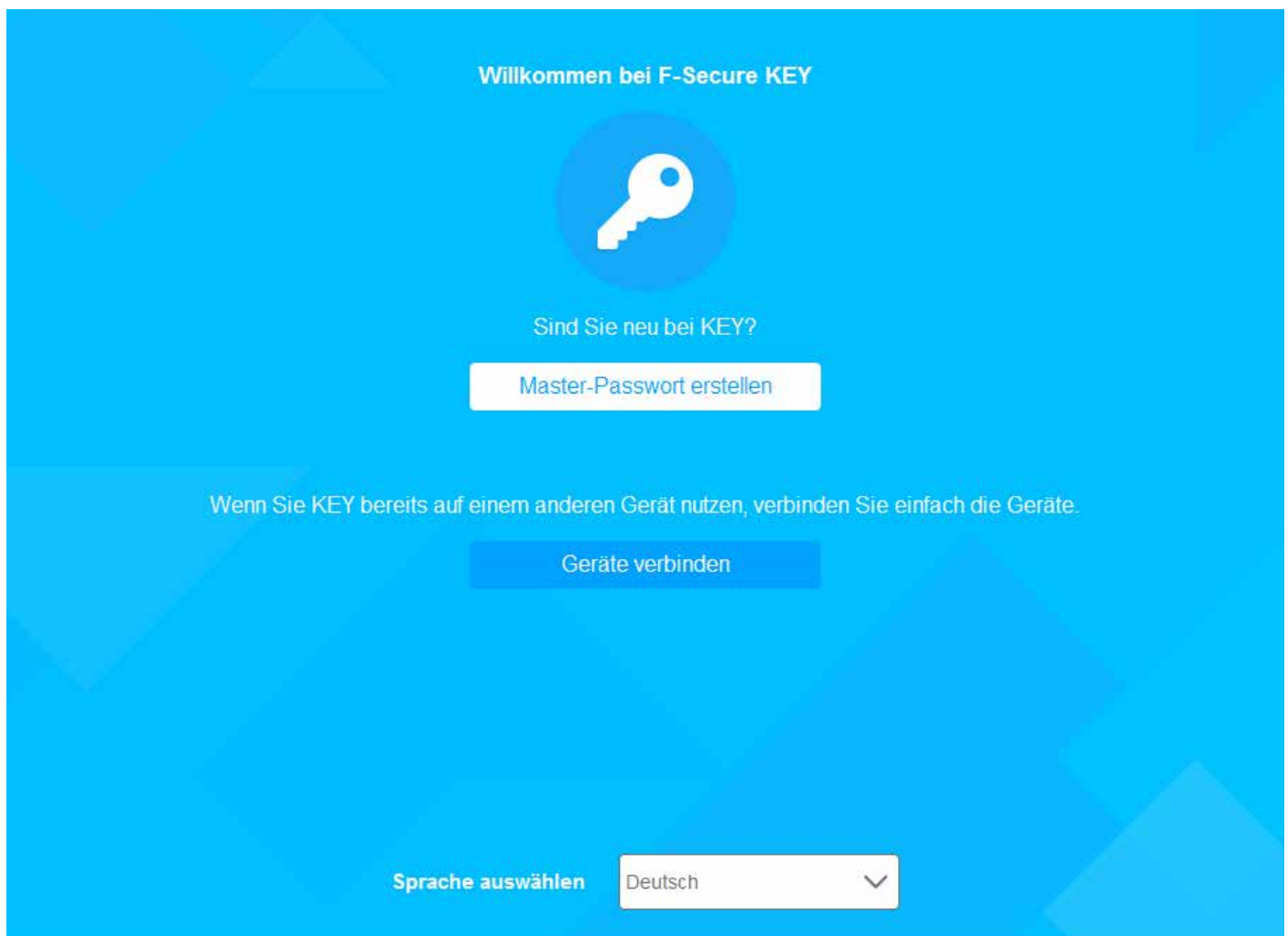
Klicken Sie auf „Finish“ um die Installation abzuschließen und F-Secure Key im Anschluss zu starten





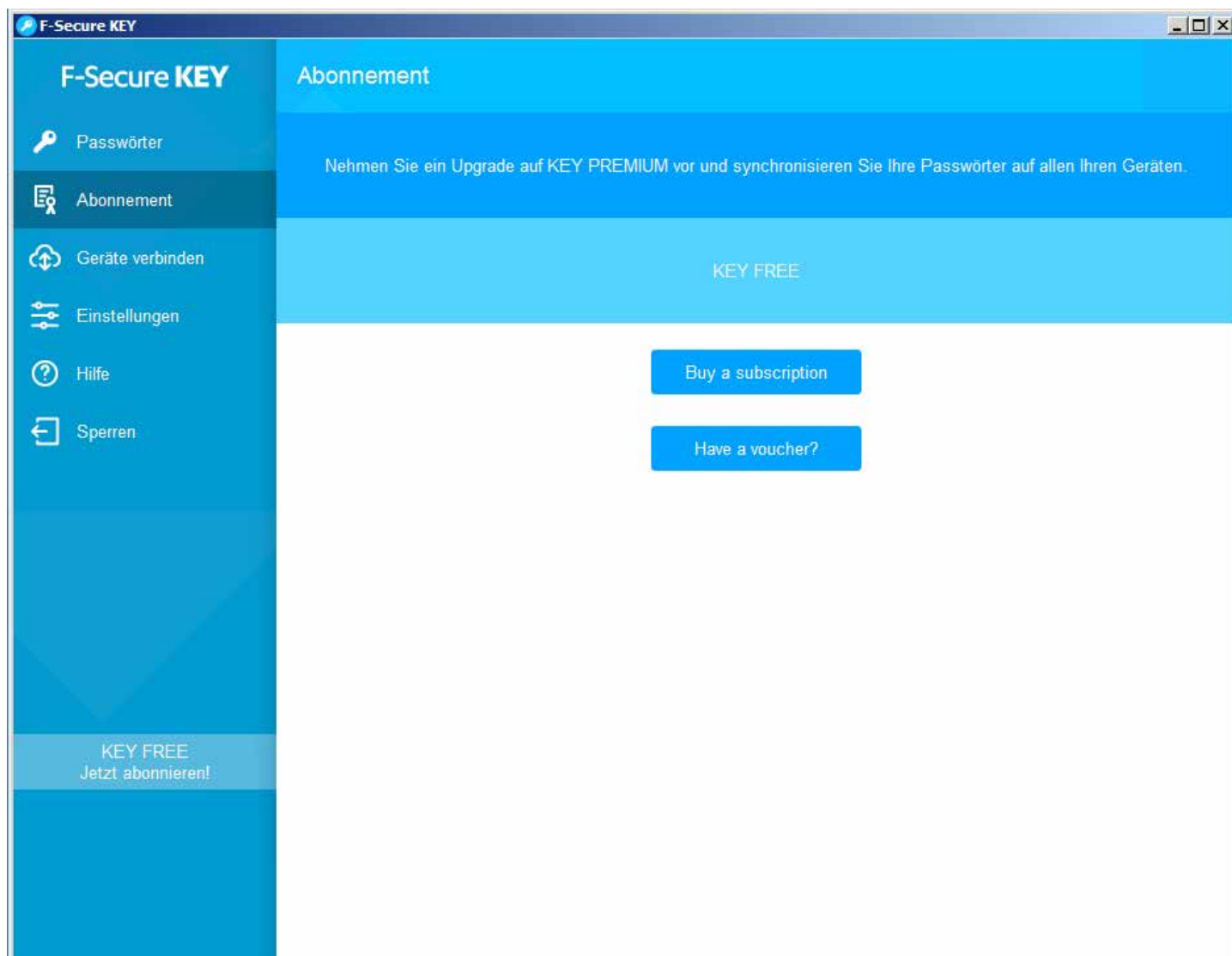
Programmstart, Einrichtung und Synchronisation

Beim ersten Start des Programms werden Sie dazu aufgefordert, ein Master-Passwort zu erstellen. Sollten Sie auf einem anderen Gerät bereits F-Secure Key Premium verwenden, können Sie sich auch mit einem vorhandenen Gerät verbinden und Ihre Daten von dem Gerät abrufen. Während der Synchronisierung mit einem anderen Gerät müssen Sie Ihr bestehendes Master-Passwort zur Bestätigung eingeben. (Bitte beachten Sie, dass zur Synchronisation zweier Geräte mindestens auf einem Gerät eine aktivierte Premium-Version von F-Secure Key installiert sein muss.)



Wie aktiviere ich die Premium-Version?

Zur Aktivierung der Premium-Version klicken Sie bitte in der Anwendung auf den Reiter „Abonnement“ und anschließend auf „Have a voucher?“. Geben Sie dann in das Feld Ihren Lizenzschlüssel ein, den Sie in Ihrem Kundenportal „Mein Konto“ Download-Produkte finden.



Werden meine Daten sicher gespeichert?

Alle Daten werden verschlüsselt auf Ihren lokalen Geräten gespeichert. Als Sicherheitskopie und zur Synchronisation Ihrer Geräte werden die Daten auch auf verschlüsselten Servern von F-Secure in Finnland gespeichert.

Was ist der Vorteil von F-Secure Key Premium?

Nur mit der Premium-Version von F-Secure Key werden Ihre Daten auf allen Geräten synchronisiert gespeichert. F-Secure KEY speichert alle Passwörter, PINs, E-Mails sowie Anmeldedaten und füllt diese mit der Auto-Fill-Funktion auch automatisch auf Anmeldeseiten im Webbrowser ein. Bei Verlust eines Ihrer Geräte sind Ihre Daten gegen den Zugriff vor Fremden geschützt. Bei einer Neuinstallation des Programms haben Sie umgehend wieder Zugriff auf Ihre Passwörter.

Kann F-Secure Key Premium auch Passwörter für mich erstellen?

Ja! F-Secure Key kann Passwörter von 6-32 Zeichen erstellen. Hier können Sie definieren, ob es Großbuchstaben, Kleinbuchstaben, Zahlen und Sonderzeichen enthalten soll.

Passwort generieren ✕

!R3-9GWW.HuBTE\$9*#v?+-,buJVT23aZ

32 Zeichen

abc	<input checked="" type="checkbox"/>
ABC	<input checked="" type="checkbox"/>
123	<input checked="" type="checkbox"/>
+.-_	<input checked="" type="checkbox"/>

Für die Passwort-Verwaltung gibt es zusätzlich einen Assistenten zum Erstellen von Passwörtern. Vorschläge des Anwenders werden auf ihre Sicherheit hin geprüft und zu einfache oder häufig genutzte Kennwörter werden abgelehnt.

Wie kann ich all meine Geräte miteinander verbinden?

Nach der Installation von F-Secure Key Premium steht Ihnen die Funktion „Geräte Verbinden“ zu Verfügung.

Um die Synchronisierung von Passwörtern zwischen zwei Geräten einrichten zu können, wird Ihnen ein Synchronisierungscode angezeigt, der für eine Minute lang gültig ist. Innerhalb dieses Zeitfensters muss dieser Code auf dem zweiten Gerät innerhalb der gleichen Option „Geräte verbinden“ eingegeben werden.

F-Secure KEY

Geräte verbinden

Passwörter


Abonnement

Geräte verbinden

Einstellungen

Hilfe

Sperrern



Synchronisierung von Passwörtern zwischen zwei Geräten

1. Generieren Sie einen Synchronisierungscode auf einem Ihrer Geräte.
2. Geben Sie den Code auf einem anderen Gerät ein und klicken Sie auf "Verbinden", um die Synchronisierung abzuschließen.

Synchronisierungscode generieren

Geben Sie diesen Code in das andere Gerät ein, das Sie verbinden möchten. Der Code ist eine Minute lang gültig.

27009958
00:53

Synchronisierungscode

Generieren Sie einen Code auf einem anderen Gerät und geben Sie diesen hier ein.

[Synchronisierungscode eingeben](#)

Verbinden

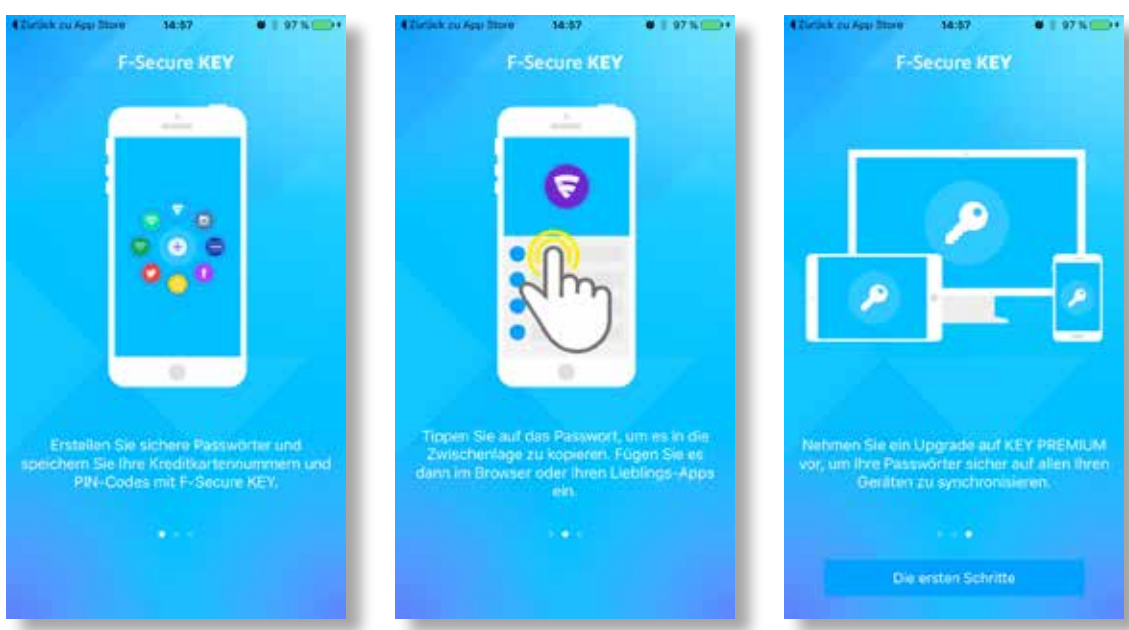
F-Secure



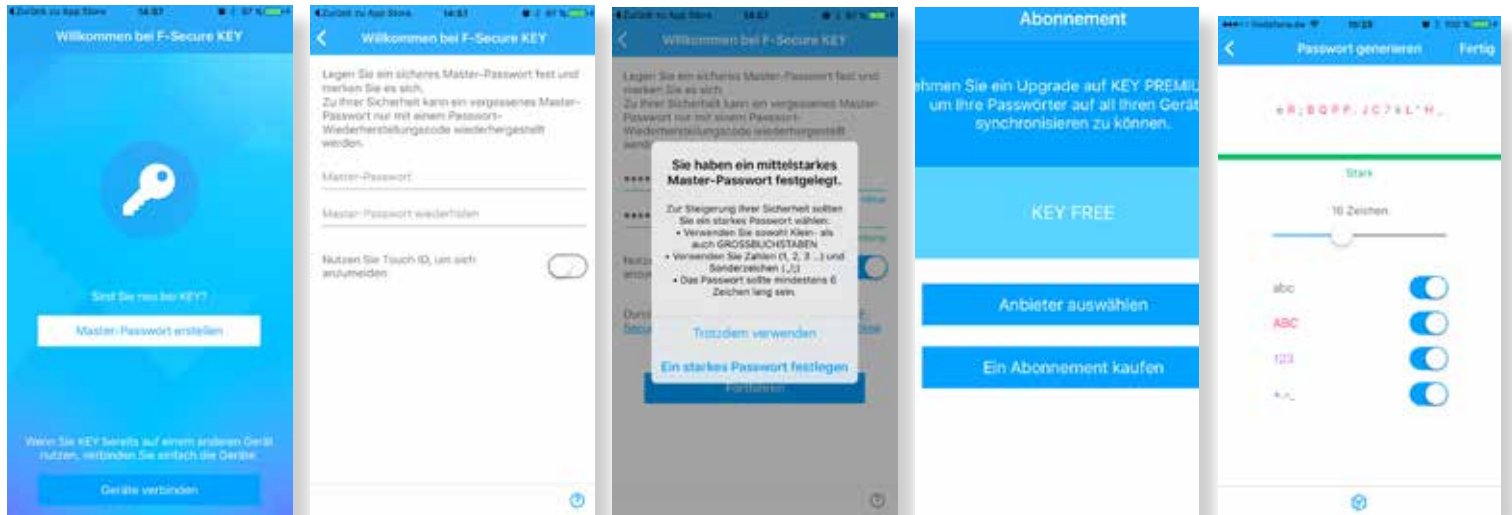
iOS

Einrichtung von F-Secure Key auf einem iPhone

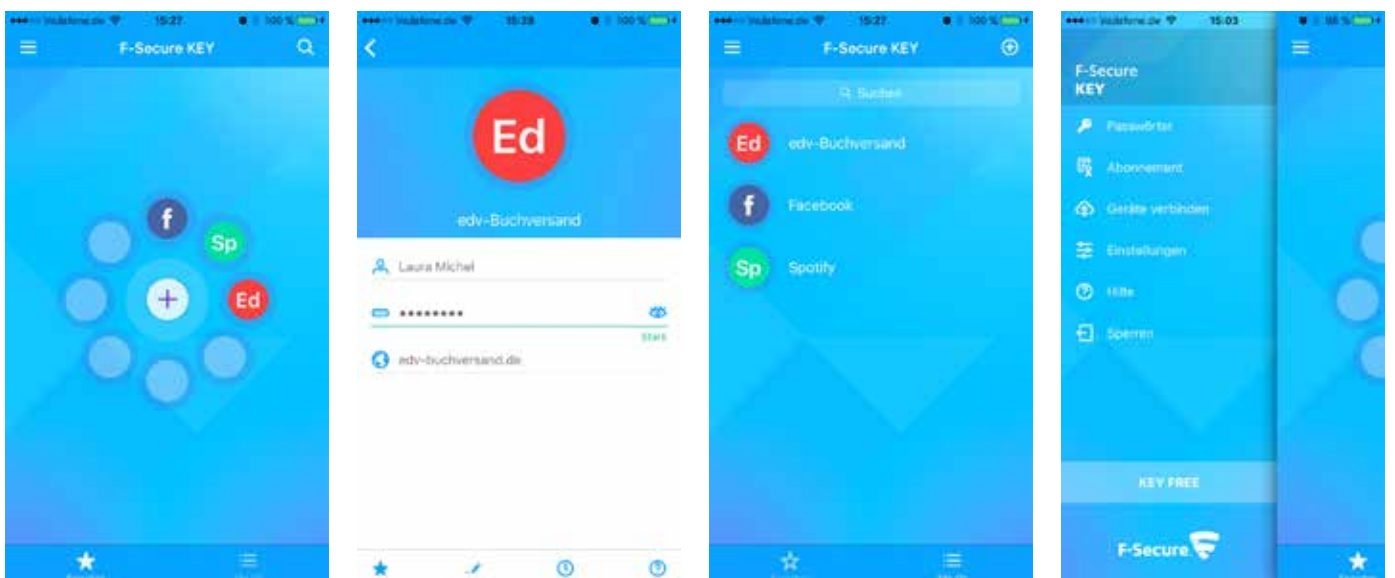
Laden Sie zunächst die F-Secure Key App im App Store herunter.



Jetzt muss zu Beginn ein Master-Passwort erstellt werden.



Nach der Einrichtung steht Ihnen das Programm zu Verfügung.





F-Secure Key

Verwalten Sie Ihr Masterpasswort

Wichtige Informationen zum Master-Passwort

Nach der Installation von F-Secure Key Premium ist es wichtig, das Master-Passwort separat zu sichern. Dies geschieht über einen Wiederherstellungscode, welcher als Bild (QR-Code) generiert wird. Diesen Code können Sie entweder ausdrucken und an einem sicheren Ort ablegen. Sie können diesen auch als Bild speichern.

Wenn Sie aus sicherheitstechnischen Gründen Ihr Master-Passwort ändern, muss hier auch ein neuer Code erstellt werden.

Bei Fragen zur Installation neuer Versionen, Fehlermeldungen oder Problemen stehen Ihnen unsere geschulten und von F-Secure zertifizierten Experten gerne zur Verfügung. Wir verschaffen Ihnen einen Überblick, wie Sie am besten vorgehen und was Sie beachten sollten.

Rufen Sie uns an unter 02191- 99 11 99 (Mo.-Fr. 8.30 - 17 Uhr)
oder schicken Sie Ihre Anfrage per E-Mail an f-secure@edv-buchversand.de.

Ihr Team vom

 **edv-buchversand.de**